



HIIPIVÄ HAAMU 2014

ENNAKKOTEHTÄVÄT: OIKEAT VASTAUKSET

HIIPIVÄ HAAMU

1. Mikä lippukunta vastaa Hiipivän Haamun järjestämisestä?

Ilvesveikot

2. Mikä oli vuoden 2013 kilpailun pukeutumisteema?

Kalevala

3. Millä nimellä kilpailu aiemmin tunnettiin?

Tunne kaupunkisi

4. Millainen ase Pauli Austerilla oli ennen erottamistaan?

Piikkinuija

5. Minkä nimistä tablettitietokonetta Inari myi vuonna 2010?

InTab

6. Missä luuraa A-sarjan kiertopalkinto?

...?



HIIPIVÄ HAAMU 2014

ENNAKKOTEHTÄVÄT: OIKEAT VASTAUKSET

STADI

1. Minä vuonna Helsingistä tuli Suomen pääkaupunki?

1812

2. Mikä on Helsingin pohjoisin saari?

Karhusaari

3. Minne ja minä vuonna perustettiin Helsingin ensimmäinen tiiliruukki?

Töölöön 1643 (Helsinki ilmakuvina)

4. Alvar Aalto on asunut Mechelininkadulla, mutta missä numerossa?

Mechelininkatu 20 (Alvar Aalto ja Helsinki)

5. Helsingissä on sekä Helluntaipuisto, Helluntaipolku ja Helluntairaitti, mutta mikä näistä on nimetty ensimmäisenä? Minä vuonna se tapahtui?

Helluntairaitti, nimetty jo 1991, muut 1992 (Helsingin kadunnimet 3)

6. Miten, mistä ja milloin Korkeasaaren ensimmäinen ilves saatiin?

Lahjoituksena 1897 Ilomantsista (Korkeasaari ja Seurasaari – Helsingin ensimmäiset kansanpuistot)

7. Kuka oli ensimmäinen Stadin friidu? Entä kuka valittiin Stadin kundiksi vuonna 2014?

Eva-Riitta Siitonen ja Jussi Raittinen (www.slangi.net)



HIIPIVÄ HAAMU 2014

ENNAKKOTEHTÄVÄT: OIKEAT VASTAUKSET

TAIDE

1. Missä ja milloin pidettiin Mr. Funk -taidenäyttely?

Designmuseo, 11.6.-26.9.2004

2. Kenen taiteilijan lemmikki oli Babou? Mitä muita lemmikkejä taiteilijalla oli?

Salvador Dalín. Muita lemmikkejä mm. muurahaiskarhu

3. Koska ja missä Suomen ensimmäinen muovitehdas aloitti toimintansa? Mistä tuotteista yritys parhaiten tunnetaan?

Sarvis Oy perustettiin Tampereella 1921. Yritys tunnetaan muoviastioistaan.

4. Mitkä eläimet ympäröivät Merenneitoa? Kuka tunsivat olevansa Merenneidon isä?

Merileijonat ja kalat, Ville Vallgren. Kyseessä on tutummin Havis Amanda.

5. Keiden taiteilijoiden teos koristaa vuoden 2014 Kevätpörriäisen etukantta?

Lumia Soininen ja Hilla Rantanen

6. Mikä tunnettu taideteos tehtiin Passio Musicae -ehdotuksen perusteella? Missä luonnos nykyisin sijaitsee?

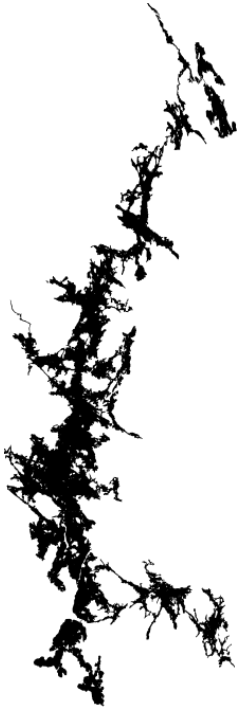
Eila Hiltusen suunnittelema Sibelius-monumentti. Luonnos sijaitsee nykyisin Ateneumissa.



HIIPIVÄ HAAMU 2014

ENNAKKOTEHTÄVÄT: OIKEAT VASTAUKSET

MUU SUOMI



1. Kuka voitti ensimmäisen kilpailun, jossa matka oli päästä päähän?

Johan Boman

(www.paijannepurjehdus.fi/fi/Päijännepurjehdus/Historia/tabid/772/Default.aspx)



2. Kuinka monesta pikselistä näyttö muodostui?

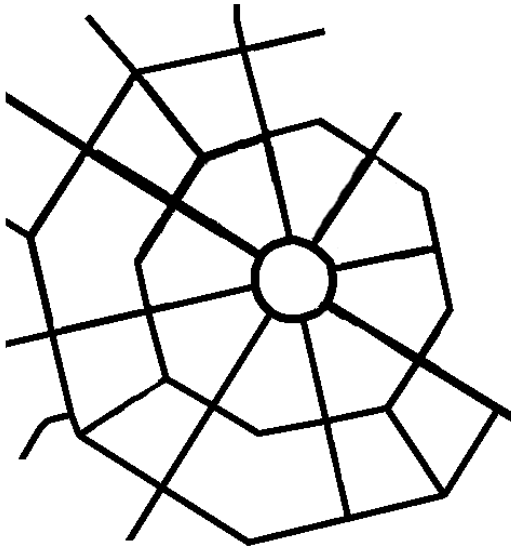
Kuvassa on Nokia 3110, pikseleitä siinä oli 4032.

(www.sparkfun.com/products/retired/8629)



HIIPIVÄ HAAMU 2014

ENNAKKOTEHTÄVÄT: OIKEAT VASTAUKSET



3. Mitkä ovat ympyrän keskipisteen GPS-koordinaattien N ja E -sekunnit?

10"N 52"E (Haminan keskusta)



4. Mikä on graafin korkeimman lukeman arvo?

18331,02, Helsingin pörssin HEX-indeksi 1990-2014.



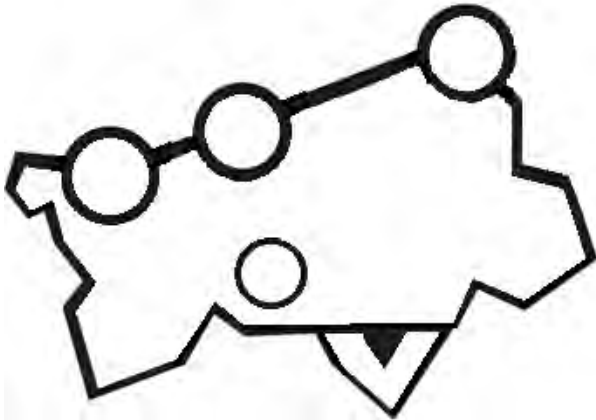
HIIPIVÄ HAAMU 2014

ENNAKKOTEHTÄVÄT: OIKEAT VASTAUKSET



5. Mikä on kappaleen ensimmäisen version nimi?

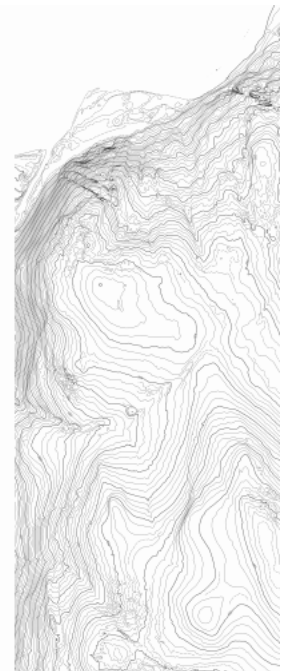
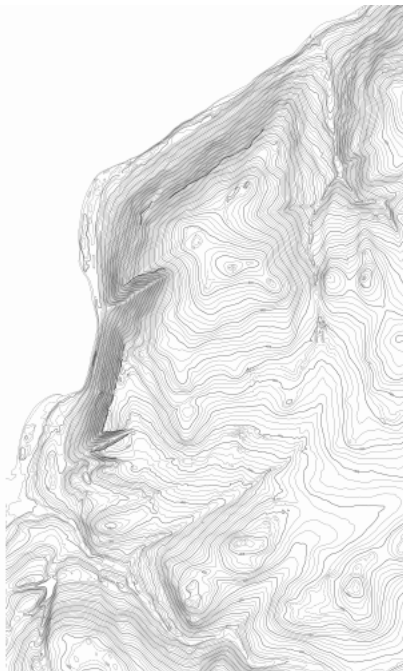
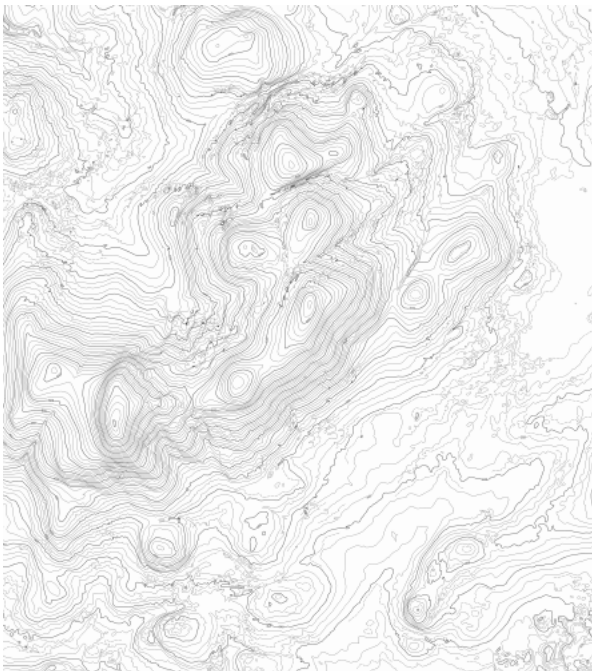
Suomi herää (Finlandia)



6. Mitä rakennuksessa tapahtui 29.8.- 31.8.2014?

Savonlinnan keskiaikamarkkinat

(www.savonlinnanyt.fi/?eventid=9165)



7. Mikä nimi yhdistää näitä kolmea?

Ailigas (<http://fi.wikipedia.org/wiki/Ailigas> ja Maanmittauslaitos)



HIIPIVÄ HAAMU 2014

ENNAKKOTEHTÄVÄT: OIKEAT VASTAUKSET

SEKALAISET

1. Mitä ovat sluuppi ja ketsi ja miten ne eroavat toisistaan?

Aluksia, ketsi on kaksimastoinen (Merenranta kutsuu, s. 15)

2. Kuvaa sukua kolmella lauseella:

a) Glücksburg

Tanskan nykyinen kuningassuku, jonka jäsen kuningatar Margareeta II on. (Kuninkaalliset)

b) Anabaena

Anabaena on sinilevä, joka kasvaa meressä ja se on myrkyllinen. (Merenranta kutsuu)

c) Neutri

sanojen kielipiillinen sukupuolineutraali luokka kielissä, joissa käytetään suvun ilmaisevia artikkeleita (<http://fi.wiktionary.org/wiki/neutri>)

3. Mikä on Suomenlahti-vuosi ja mitä tavoitteita sillä on?

Suomen, Viron ja Venäjän yhteinen verkosto, joka kannustaa yhteistyöhön terveen ja turvallisen Suomenlahden puolesta (<http://www.gof2014.fi/fi/mika-suomenlahti-vuosi/>)

4. Nimeä Itämeren alueen seitsemän asukasluvultaan suurinta rannikkokaupunkia

Pietari 4,9 milj., Tukholma 898 000, Riika 697 000, Helsinki 621 000, Göteborg 550 000, Kööpenhamina 549 000, Gdansk 460 000 (+ Oslo 623 000)



HIIPIVÄ HAAMU 2014

ENNAKKOTEHTÄVÄT: OIKEAT VASTAUKSET

5. Mitä on

a) Papukaijan ja Satakielen välissä?

Käki (Korttelit)

b) Silakan ja Forellin välissä?

Simppu (Korttelit)

c) Joutsenen ja Tiiran välissä?

Tilhi (Korttelit)

6. Jos Erkki tulee kukka kainalossa, niin mitä Jaakolla on kainalossa?

Kakku (Vuotuinen ajantieto, Erkki 18.5.)

7. ”Nyt ei ollakaan onnikassa tai purjelaivassa” – vaan missä oltiin vuoden 1982 opetusvideossa?

Metrossa (Mennään metrolla -video)

8. Mistä sanasta löydät tämän kirjainjonon?

a) SRÄ

Esim. ruisrääkkä

b) THAP

Esim. huithapeli

c) MFL

Esim. pamfletti



HIIPIVÄ HAAMU 2014

ENNAKKOTEHTÄVÄT: OIKEAT VASTAUKSET

SALAKIELET

1. nyekundu na mzungu nyumba

punainen ja valkoinen talo (swahilia)

2. niirappiih ätöy atnom ääne okno

onko enää monta yötä hiipariin (takaperin kirjoitettu)

3. joas im yjjs hs nsgfiökoaiyd

kisa on uhka ja mahdollisuus (tietokoneen qwerty-näppäimistöltä aina vierestä oikea - vasen - oikea - vasen)

4. 74445555888999866666808886664448828882805588444833665544466

pikkutyöt voittavat kuitenkin (vanhan kännykän numeronäppäinten tekstiviestin syöttö)

5. 11 29 18 29 19 29 8 29 18 29 20 29 11 29 18 29 21 16 25 16 11 29 18 29 21 11 9 9 19 11 21 25
16 11 29 18 29 19 21 25 18 21

salakavala ja salainen salaisuuksien salakieli (aakkosten järjestysluku takaperin, A=29 ja Ö=1)

6. 35 84 66 14 94 05

Valkoinen (+358 46 614 9405 on puhelinnumero. Puhelinnumeron takana vastaaja, jossa kerrotaan että viivalle pitää kirjoittaa Napoleonin valkoisen hevosen väri)

7. $28829^5 + 4134^5 + 792^5 + 279^5 + 115^5 + 53^5 + 28^5 + 15^5 + 11^5 + 8^5 + 2 \cdot 4^5 + 27$

singulariteetti (tuottaa summaksi 19914721121189205520209 Eli 19 9 14 7 21 12 1 18 9 20 5 5 20 20 9 Eli aakkosten järjestysluku)



HIIPIVÄ HAAMU 2014

ENNAKKOTEHTÄVÄT: OIKEAT VASTAUKSET

KUVAT

Nämä kaikki kohteet sijaitsevat kaupunkikierroksen varrella. Vartion tehtävänä on kirjoittaa kyseisen rakennuksen osoite sille tarkoitetulle viivalle. Osoitteessa on oltava kadunnimi ja numero.



1. Saariniemenkatu 8



2. Viides linja 12



HIIPIVÄ HAAMU 2014

ENNAKKOTEHTÄVÄT: OIKEAT VASTAUKSET



3. Siltasaarenkatu 12



4. Kaarlenkatu 11



HIIPIVÄ HAAMU 2014

ENNAKKOTEHTÄVÄT: OIKEAT VASTAUKSET



5. Paasivuorenkatu 3

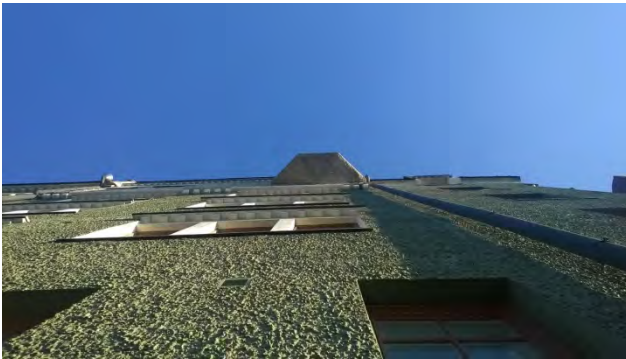


6. Castréninkatu 24



HIIPIVÄ HAAMU 2014

ENNAKKOTEHTÄVÄT: OIKEAT VASTAUKSET



7. Säästöpankinranta 4

KAUPUNKIKIERROS

Sen siitä saa, kun lähtee iltakävelyllä ilman päämäärää! Löysin nimittäin itseni ainoalta asemalta, jossa on kaksi laituria päällekkäin. Ja vieläpä ristissä! Kappas, myös kaupungin juuret on täällä ja sen kaikki **735** kylttiä. Täältä alhaalta katsottuna liukuportaita on yhteensä **6** ja kisapäivänä paikka aukeaa klo **06.15**. Siivet saa muuten halvimmillaan **2,60e** hintaan. Onpas pahaa litkua! Tärkeintä on liike, joten hyppään seuraavaan oranssiin kulkuneuvoon, toki vain kolmeksi minuutiksi. Lapselle tämä kyyti maksaa automaatista **1,30e**. Taidan olla turvassa, onhan Suomessa hätänumero 112, mutta täällä hätäkeskus vastaa lisäksi numerosta **09 310 12112**. Ohhoh, ovethan aukesivat! Äkkiä vasempaan! Tässä laiturilla on muuten **50** istuinta, kun kerran hajuraotkin on muistettu jättää! Kuntoilun mielessä kävelen kaikki **21** askelmaa ja isovelji 382 nimeltään **ASPO** valvoo. Liukuessani on mainostauluja vasemmalla porraskäytävässä **12** kappaletta. Perillä **POLITECH** näyttää oranssien minuutit ja hei mitä näenkään! Tuo taideteos on **Säästöpankin** taidekokoelmista. Eihän kyseistä laitosta enää ole olemassa. En lähde sprinklerikeskuksen suuntaan, vaan oikealle ja nousem **Siltasaarenkadulle**. Takana on hammastahnamerkki **Oxygenol** ja hallista saa suomeksi **asusteita** ja **elintarvikkeita** mutta en tarvitse mitään tuosta nyt. Suuntaan kohti poutapilviä,



HIIPIVÄ HAAMU 2014

ENNAKKOTEHTÄVÄT: OIKEAT VASTAUKSET

jonka kohdalla huomaa paineen olevan max. **12 bar**. Kulmalla on taas isoveili, tämä nimeltään **Pelco**.

En tunne pelkoa, vaan käännyin kohti puistoa, jossa on tappelu menossa. Ohitettuani riitapukarit havaitsen, että S-marketin pysäköintialueella suurin korkeus on **3,85m** ja valvontamaksu **60e**. Volvon tai vitosen nuoli näyttää suuntani ja lipputangoissa kahdessa on **tallentava kameravalvonta**. Mukulakivetyksen päättyessä suuntaan kohti nurkatonta taloa, kiviset ravintolat näyttävät olleen **Stadissa** vuodesta **1908**. Teppon on suunnitellut **arkkitehti Gustav Estlander** ja sähköautot saavat pysäköidä **4** tuntia. Kuusi palloa lasissa muodostavat sanan **PLUSA** ja ylitettyäni **14** valkoista viivaa olen nurkattoman rakennuksen ovella. Anthophila on pesiytynyt kerroksiin **2, 3 ja 9**, mutta enpä taida tarvita heidän palveluitaan nyt. Eikös taiteilija nimeltään **Leoardo da Vinci** ole yhden kilpikunnan kaima? Jatkan iloisena loikkien kahden apteekin välistä, onpas tuolla mäellä korkea rakennus! Viiden tien risteyksessä valitsen suunnakseni sen, jonka päässä näkyy sivistystä.

Ratikkapysäkin numero on **0254** ja pääkallon silmät ovat väriltään **siniset**. En taaskaan tunne pelkoa! Risteävällä kadulla saa pysäköidä tunnuksella **I**. Ravintolan Oiva-raportin päivämäärä on **9.7.2013 (ravintola lopettanut 19.10.)** ja naapurin kukkakaupan ikkunassa kehoitetaan varomaan **hälytystä**. Amerikanserkkuni voisi hämmästyä ravintolasta nimeltään **Subway**, eikös se metro mennyt jo? Hotelli helpotukseen on **150** metriä. En kyllä tunne luonnon kutsua, vaikka kylttiä seuraankin.

Parkimiskella (viroksi nääs) näyttäisi olevan kunnossa, mutta jos näin ei olisi, kunnan partiolainen soittaisi numeroon **09 310 43 380**. Sivistyksen talon numero on **11** ja rakennus on valmistunut vuonna **1911**, liekö sattumaa. Onneksi olen liikkeellä jalkaisin, sillä tässä on ajoneuvolla ajo kielletty. Oikaisen **Karhupuiston** läpi, neuvoohan WC-kylttikin tänne suuntaan. Toki sellaisen luonnon kutsun sijaan minulla taitaakin olla



HIIPIVÄ HAAMU 2014

ENNAKKOTEHTÄVÄT: OIKEAT VASTAUKSET

hieman nälkä. Ruoan tuoksu johdattaa minut **Chef Wotkinsin** luokse, joka on paidasta päätellen Eero Mäkelä. Tässähän ainoat 1,5€ maksavat tuotteet ovat **mehu 2dl** ja **Sörkan nakki**. Nami mikä yhdistelmä. Silmiini osuu toinenkin kirjasto, mutta lähden vastakkaiseen suuntaan. Näköni ei ole heikentynyt, sillä näen kaikki **kolme** W-kirjainta. Menenkin tiirailemaan punaisia autoja, onhan tässä sivulla numeroituja nosto-ovia **kahdeksan** kappaletta. Mitenköhän Seppo liittyy vuoteen **1971**?

Kirkon takapiha houkuttaa hämyisyydellään, tässähän pitää kiivetä **29** askelmaa, jotta pääsen takapihalle. Hiekkalaatikossa on **seitsemän** kulmaa. Pitäisiköhän hiukseni leikata, hmm, voisin käydä katsomassa näyteikkunaa. Mitäh, ilmeisesti en saakaan uutta tyyliä. Olisi hauska tietää, mitä mieltä **Pelastusarmeija** on Nato-keskustelusta. Etelän hedelmä on **appelsiini**. Mutta hei! Tässähän on kiskot, niiden viertä on hyvä lasketella alamäkeen. Yhden Vanhan testamentin kirjan nimi on myös **Exodus**. **Roskapankki** ei varmaan ole virallinen rahoituslaitos. Hmm, hämärän näköistä puuhaa, taidan siis lähteä vastakkaiseen suuntaan. Tämä katuhan on kaupunkini niminen! Ohittamani ovi käynnistyy **kauko-ohjauksella** ja jopas jotakin, **Ympäristökeskus** on muuttanut, mutta sen tehtäväthän hoitaa nykyään **ELY-keskus** Salmelan burgeripaikka ei ehkä ole minun tyylistä ruokaa, juurihan maistelin pienen välipalan.

Mitäs **Ryhmäteatterissa** menee? Ääh! En menekään katsomaan mitään, lipunmyynti on auki vain **11-18**, on siis jo kiinni. Noh, **R**-kirjaimen kulman takana onkin minulle pysäkki. Tästä kun otan linjan **3**, niin en voi eksyä. Sillä pääsen takaisin lähtöpisteeseeni vaikka linjan numero onkin **2** siinä kohdassa.